

ВАУЛАН

WATER METERS

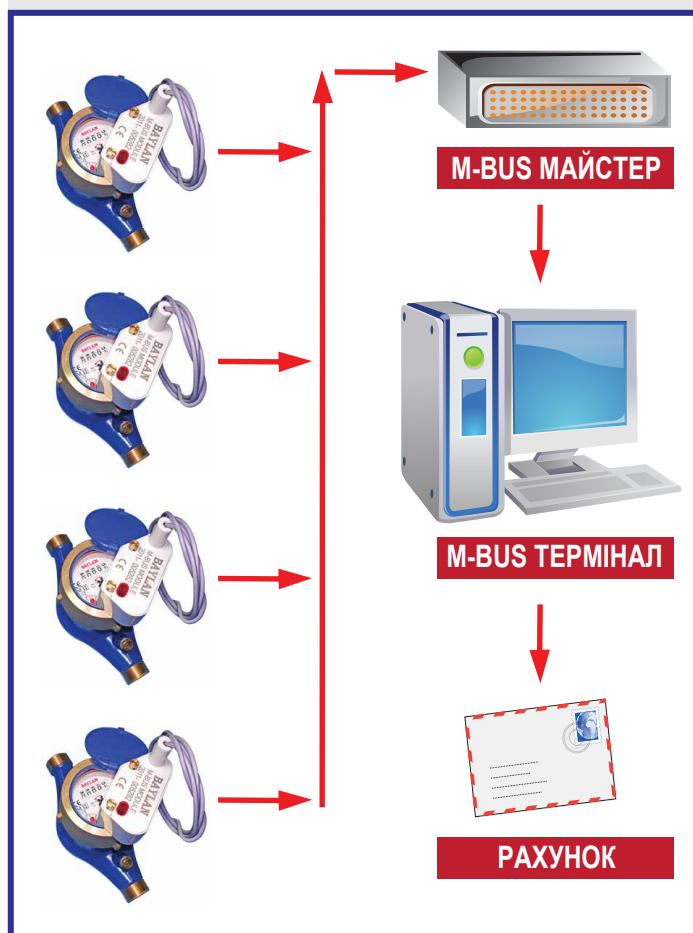
ЛІЧИЛЬНИКИ ВОДИ З M-BUS МОДУЛЕМ

Встановлені лічильники води, які контролюються по одній лінії, запитуються M-Bus Майстер.

Запит закінчується збором інформації про лічильник води за допомогою програми управління.

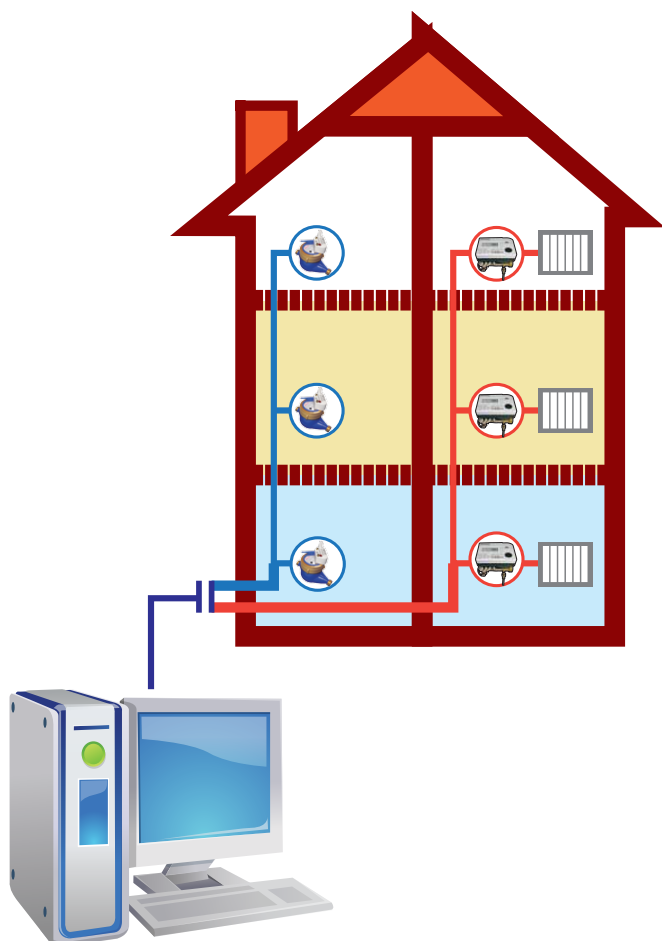
Це дозволяє набагато ефективніше візуалізувати дані про споживання в будинках. Зібравши інформацію про лічильники, кожен рахунок вираховується одним кліком миші в додатку з управління.

Новий європейський стандарт M-BUS, був спеціально розроблений для централізованих автоматизованих систем зчитування лічильників.

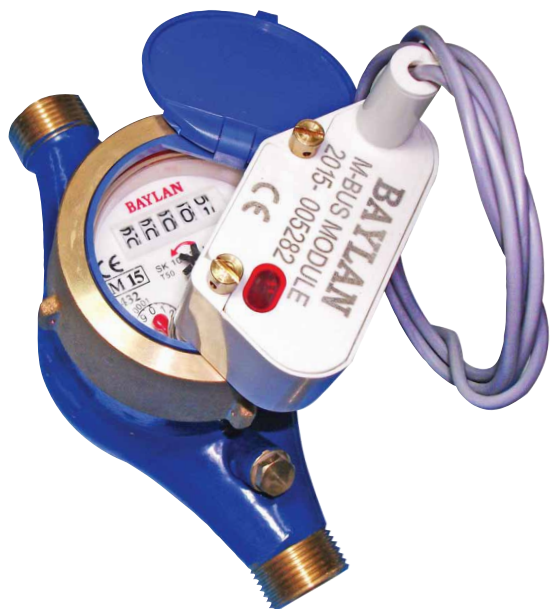


► **Модульні датчики M-Bus;**
Неможливість магнітного втручання.

► **Читання M-Bus;**
Підключається до всіх пристроїв зчитування M-Bus. Легка кабельна система.



- ▶ **M-Bus протокол;**
Відповідає EN13757
- ▶ **Архів даних;**
Зберігає дані про споживання за 12 місяців
- ▶ **Швидкість передачі;**
300 і 2400 бод (програмується)
- ▶ **Пошук;**
Первинна і вторинна адресація з пошуку за шаблоном
- ▶ **M-Bus кабель;**
Тип кабелю 2 x 0,22 мм², Довжина 1 м
- ▶ **Споживання енергії;**
Максимум 1.5 mA (1 стандартне завантаження)
- ▶ **Джерело живлення;**
Довговічна літієва батарея
- ▶ **Сигнали;**
Виявлення низького заряду батареї
Виявлення порушень
Виявлення витоків
Визначення максимальної швидкості потоку
- ▶ **Клас захисту;**
IP68



Примітка: Властивості, визначені вище, можуть змінюватися в залежності від механічної структури чи типу лічильника води.

* У зв'язку з постійним вдосконаленням продукції, виробник залишає за собою право змінювати модифікацію чи конструкцію виробу