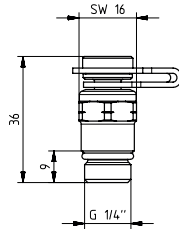


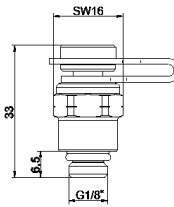
ВИМІРЮВАЛЬНІ КЛАПАНИ

Нормаль **0284**, випуск 1023

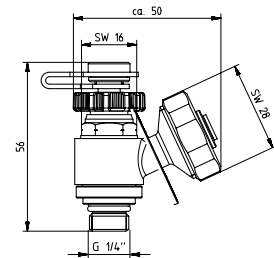
Монтажні розміри в мм



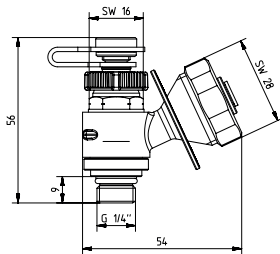
1 **0284 01**
1 **0284 02**
2 **0284 01**
2 **0284 02**



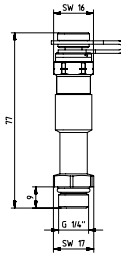
1 **0284 05**
1 **0284 06**
2 **0284 05**
2 **0284 06**



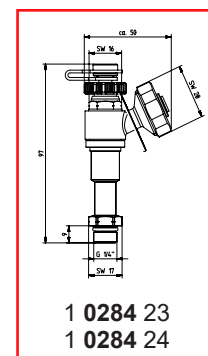
2 **0284 20**
1 **0284 22**
1 **0284 21**



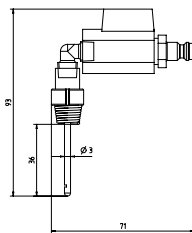
1 **0284 03**
1 **0284 04**



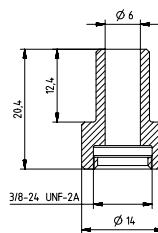
1 **0284 11**
1 **0284 12**



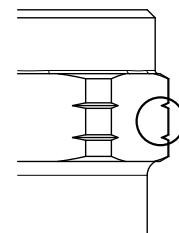
1 **0284 23**
1 **0284 24**



1 **0284 00**



1 **0284 10**



2 насічки для позначення ПИТНОЇ ВОДИ

Виконання

- | | | |
|------------------|-----|---|
| 1 0284 01 | 1/4 | Вимірювальний клапан для балансвальних клапанів HERZ-STRÖMAX (починаючи з 2004 р. випуску), латунь без покриття, ковпачок синій (відбір тиску після клапана), для підключення датчиків. |
| 1 0284 02 | 1/4 | Вимірювальний клапан для балансвальних клапанів HERZ-STRÖMAX (починаючи з 2004 р. випуску), латунь без покриття, ковпачок червоний (відбір тиску до клапана), для підключення датчиків. |
| 2 0284 01 | 1/4 | Вимірювальний клапан для балансвальних клапанів HERZ-STRÖMAX TW , латунь без покриття, ковпачок синій (відбір тиску після клапана) для підключення датчиків, клапани мають дві насічки на шестиграннику (для ПИТНОГО ВОДОПОСТАЧАННЯ). |
| 2 0284 02 | 1/4 | Вимірювальний клапан для балансвальних клапанів HERZ-STRÖMAX TW , латунь без покриття, ковпачок червоний (відбір тиску до клапана) для підключення датчиків, клапани мають дві насічки на шестиграннику (для ПИТНОГО ВОДОПОСТАЧАННЯ). |
| 1 0284 05 | 1/8 | Вимірювальний клапан для комбі-клапана HERZ SMART і балансвальних клапанів HERZ-STRÖMAX GN, латунь без покриття, ковпачок синій (відбір тиску після клапана), для підключення датчиків. |
| 1 0284 06 | 1/8 | Вимірювальний клапан для комбі-клапана HERZ SMART і балансвальних клапанів HERZ-STRÖMAX GN, латунь без покриття, ковпачок червоний (відбір тиску до клапана), для підключення датчиків. |
| 2 0284 05 | 1/8 | Вимірювальний клапан для балансвальних клапанів HERZ-STRÖMAX GNW TW , латунь без покриття, ковпачок синій (відбір тиску після клапана) для підключення датчиків, клапани мають дві насічки на шестиграннику (для ПИТНОГО ВОДОПОСТАЧАННЯ). |

2 0284 06	1/8	Вимірювальний клапан для балансувальних клапанів HERZ-STRÖMAX GNW TW , латунь без покриття, ковпачок червоний (відбір тиску до клапана) для підключення датчиків, клапани мають дві насічки на шестиграннику (для питного водопостачання).
1 0284 11	1/4	Вимірювальний клапан для балансувальних клапанів HERZ-STRÖMAX, латунь без покриття, ковпачок синій (відбір тиску після клапана) для підключення датчиків, подовжена конструкція для клапанів із товщиною ізоляції до 40 мм.
1 0284 12	1/4	Вимірювальний клапан для балансувальних клапанів HERZ-STRÖMAX, латунь без покриття, ковпачок червоний (відбір тиску до клапана) для підключення датчиків, подовжена конструкція для клапанів із товщиною ізоляції до 40 мм.
2 0284 20	1/4	Вимірювальний клапан HERZ з краном для зливу, для питного водопостачання, латунь без покриття, ковпачок зелений, для підключення датчиків.
1 0284 22	1/4	Вимірювальний клапан HERZ з краном для зливу, латунь без покриття, ковпачок червоний (відбір тиску до клапана), для підключення датчиків.
1 0284 21	1/4	Вимірювальний клапан HERZ з краном для зливу, латунь без покриття, ковпачок синій (відбір тиску після клапана), для підключення датчиків.
1 0284 24	1/4	Вимірювальний клапан, подовжений, з прямим краном для зливу, червоний, для підключення датчиків.
1 0284 03	1/4	Вимірювальний клапан з підключенням для імпульсної трубки, латунь без покриття, ковпачок синій (відбір тиску після клапана), для підключення датчиків.
1 0284 04	1/4	Вимірювальний клапан з підключенням для імпульсної трубки, латунь без покриття, ковпачок червоний (відбір тиску до клапана), для підключення датчиків.
1 0284 00	1/4	Комплект голчастих вимірювальних клапанів.
1 0284 10	1/4	Подовжений адаптер для вимірювального клапана, 1 комплект = 2 шт.

Робочі параметри

Системи опалення та охолодження 1 0284 0x, 1 0284 1x:

Макс. робочий тиск:	PN25	Монтажне положення: будь-яке
Мін. робоча температура:	2 °C (вода) - 20 °C (з антифризом)	
Макс. допустима робоча температура:	120 °C, при 10 бар	

Системи опалення та охолодження 1 0284 2x:

Макс. робочий тиск:	PN16	Монтажне положення: будь-яке
Мін. робоча температура:	2 °C (вода) - 20 °C (з антифризом)	
Макс. допустима робоча температура:	120 °C, при 10 бар	

Якість води для системи опалення відповідно до ÖNORM H 5195 або директиви VDI 2035. Використання етилену та пропіленгліколю дозволяється у співвідношенні 25–50 [%] об'єму.

Матеріали:

Корпус:	латунь, стійка до вилуговування цинку
Ущільнення:	EPDM

Робочі параметри

Система водопостачання 2 0284 0x:

Макс. робочий тиск:	PN25	Монтажне положення: будь-яке
Мін. робоча температура:	2 °C	Середовище: питна вода
Макс. допустима робоча температура:	85 °C, при 10 бар	

Система водопостачання 2 0284 20:

Макс. робочий тиск:	PN16	Монтажне положення: будь-яке
Мін. робоча температура:	2 °C	Середовище: питна вода
Макс. допустима робоча температура:	85 °C, при 10 бар	

Матеріали:

Корпус:	латунь, що застосовується в питному водопостачанні відповідно до чинного переліку UBA (BWGL Metalle) і чинного списку 4MS;
Ущільнення:	матеріал, що застосовується для питного водопостачання.

☑ Латунь

Згідно зі статтею 33 Регламенту REACH (EG № 1907/2006), ми зобов'язані зазначити, що речовина свинець входить до переліку SVHC (Substances of Very High Concern) і ваговий відсоток свинцю у всіх латунних компонентах наших виробів становить понад 0,1% (w/w) (CAS: 7439-92-1 / EINECS: 231-100-4). Оскільки свинець є легуючим компонентом сплаву, прямий негативний вплив виключається, тому додаткова інформація щодо безпечного використання не потрібна.

☑ Область застосування

Системи питного холодного і гарячого водопостачання. Для гідравлічного балансування в системах опалення або охолодження, регулювання розподільників, стояків, теплообмінників, теплових і охолоджувальних реєстрів.

Примітка

Кришки вимірювальних клапанів можна знімати лише для вимірювання. Під час роботи кришки завжди повинні бути щільно закручені.

☑ Призначення

Для вимірювання перепаду тиску і витрати.

Рекомендується використовувати вимірювальний комп'ютер 1 8900 05.

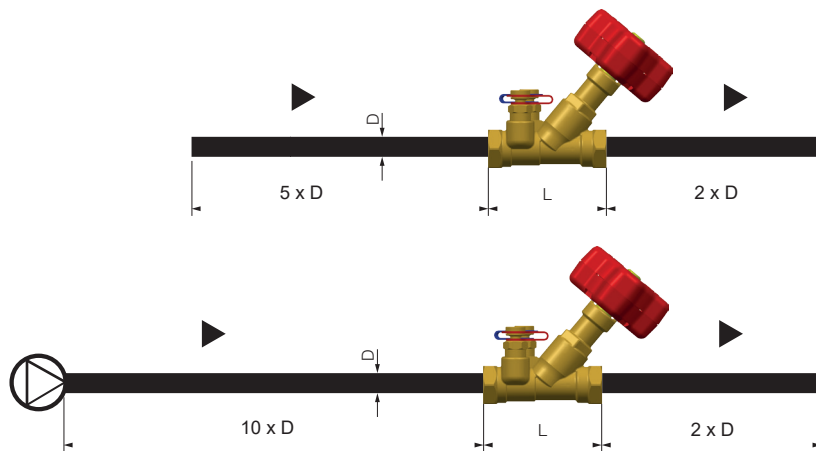
☑ Монтаж

Ущільнювальний матеріал не потрібен, так як вимірювальні клапани мають ущільнювальні кільця. Монтаж здійснюється шляхом закручування за годинниковою стрілкою, демонтаж – проти годинникової стрілки. Максимальний крутний момент 5 Нм. Залежно від виконання клапана використовуйте ключі з SW15 або SW16.

☑ Вимірювання

Для отримання достовірних результатів вимірювань важливо дотримуватися стабілізаційних відстаней на вході і виході.

Згідно з рекомендаціями CIBSE Code W довжина прямої ділянки труби від входу потоку до клапана повинна бути не меншою ніж 5 діаметрів труби і 2 діаметрів труби після клапана. Якщо насос встановлюється безпосередньо перед клапаном, для коректного вимірювання рекомендується дотримуватися прямої ділянки труби до клапана довжиною 10 діаметрів труби.



Для систем із захистом від замерзання необхідно використовувати поправочні коефіцієнти. Водно-гліколева суміш має іншу (залежну від температури) в'язкість, ніж чиста вода. Тому під час вимірювання за допомогою вимірювального комп'ютера виміряне значення спотворюється. Необхідно ввести в комп'ютер тип гліколю (етиленгліколь, пропіленгліколь), вміст гліколю та значення температури середовища.

☑ Утилізація

Утилізація вимірювальних клапанів HERZ не повинна загрожувати здоров'ю та навколишньому середовищу. Необхідно дотримуватися національних правових норм щодо належної утилізації вимірювальних клапанів HERZ.

Примітка: всі схеми символічні і не претендують на завершеність.

Уся інформація, що міститься в цьому документі, відображає інформацію, доступну на момент друку, і призначена лише для інформаційних цілей. Ми залишаємо за собою право вносити зміни на основі технічного прогресу. Ілюстрації є символічними і тому можуть візуально відрізнятися від реальних виробів. Можливі відхилення кольору пов'язані з технологією друку. Можливі відхилення залежно від країни. Технічні характеристики та функціональність можуть бути змінені. Якщо у вас виникли запитання, звертайтеся до найближчого представництва HERZ.